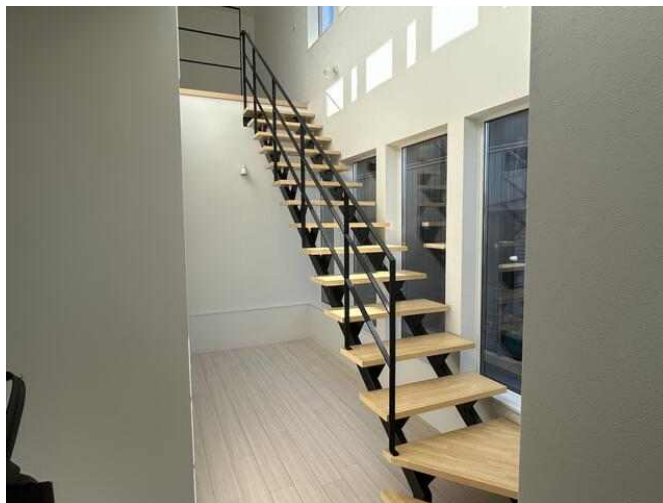


※図面と現況が相違する場合は、現況を優先とします。



物件種目	貸店舗（建物一部）
最寄駅	名古屋鉄道名古屋本線／矢作橋駅 徒歩26分
賃貸条件	27.50 万円

所在地	愛知県岡崎市 東大友町字松花72-1		
交通	名古屋鉄道名古屋本線／宇頭駅 徒歩27分		
建物	建物名	東大友町貸事務所店舗 2階	
	構造・規模	木造	
	使用部分積	88.00	m
築年月	2024年10月	契約期間	2
管理費等	円		
土地面積	517.99 m ²	用途地域	準工業
駐車場	円		
現況	空	引渡日	
接道状況 (角地・間口)			
設備			
備考			



免許番号：愛知県知事（7）0017322号

商号：(株)ビレッジ開発

所在地：446-0059 安城市三河安城本町2-7-13

取引態様：一般媒介

電話：0566-71-0300

FAX：0566-77-4059

手数料負担の割合 貸主 借主100.00

手数料配分の割合 元付 客付100.00