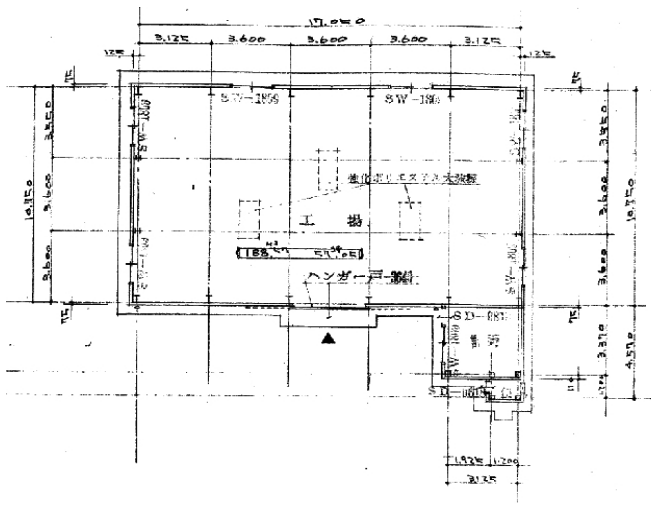
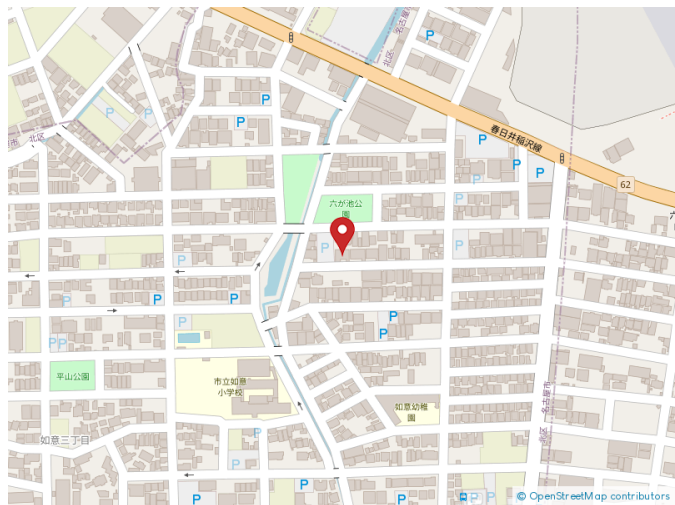




周辺環境情報
 アポロステーションセルフ如意SS(684m)、如意幼稚園(188m)、名古屋市立如意小学校(201m)、六が池公園(58m)、東濃信用金庫豊山支店(642m)、セブンイレブン名古屋六が池町店(187m)、ファミリーマート如意三丁目店(310m)、コメダ珈琲店如意店(692m)



物件種目	貸倉庫	
最寄駅	名鉄小牧線／味美駅 徒歩15分	
賃貸条件	29.70 万円	

所在地	愛知県名古屋市北区		
	六が池町374		
交通	東海交通事業城北線／味美駅 徒歩20分		
	名鉄小牧線／春日井駅 徒歩32分		
建物	建物名		
	構造・規模	1	
	使用部分積	238.54	m
築年月	1975年4月	契約期間	30
管理費等	円		
土地面積	m ²	用途地域	
駐車場	円		
現況		引渡日	
接道状況 (角地・開口)			
設備			
備考			



免許番号：愛知県知事 (12) 0011118号

商号：(株)イト一事務所

所在地：462-0008 名古屋市北区如来町82

取引態様：

電話：052-901-6633

FAX：052-901-6659

手数料負担の割合 貸主.00 借主100.00

手数料配分の割合 元付.00 客付100.00