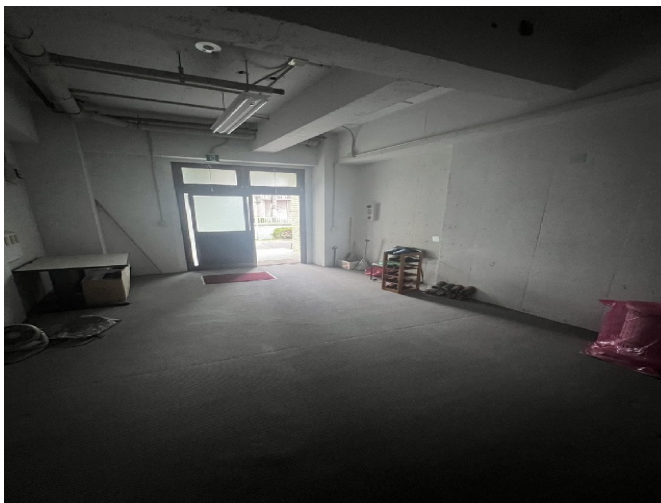
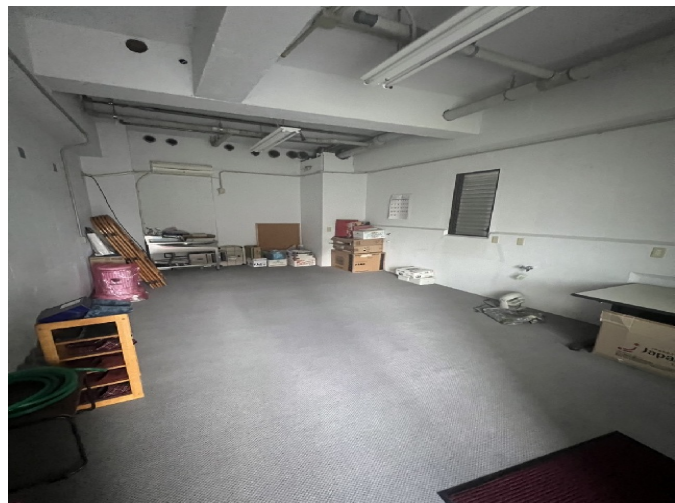
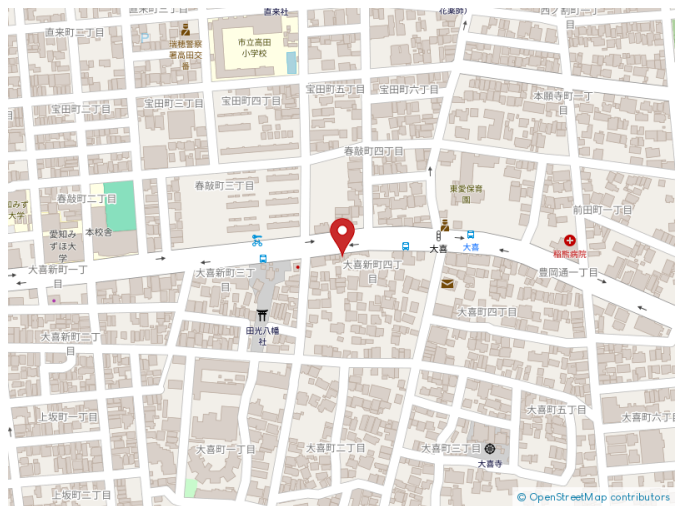




周辺環境情報

エネオスハートフル牛巻町店(612m)、豆田公園便所(612m)、瀬木学園図書館(612m)、愛知みずほ大学・短期大学部4号館(612m)、稲熊病院(612m)、薩摩町どんぐりひろば(612m)、魚鍵旅館(612m)、名古屋大喜郵便局(612m)、いいねマルシェ東棟(612m)、セブンイレブン名古屋大喜新町1丁目店(612m)、すき家瑞穂牛巻店(612m)、和食さと堀田通店(612m)、コマダ珈琲店瑞穂通四丁目店(612m)



物件種目	貸倉庫	
最寄駅	名鉄名古屋本線／堀田駅 徒歩17分	
賃貸条件	3.30 万円	

所在地	愛知県名古屋市瑞穂区 大喜新町4丁目2-4		
交通	名古屋市桜通線／瑞穂運動場西駅 徒歩15分 名古屋市桜通線／瑞穂区役所駅 徒歩15分		
建物	建物名	瑞穂スタービル	
	構造・規模	RC	
	使用部分積	23.00	m
築年月	1985年5月	契約期間	2
管理費等	円		
土地面積	m ²	用途地域	
駐車場	円		
現況	空	引渡日	
接道状況 (角地・開口)			
設備			
備考			



免許番号：愛知県知事 (3) 0021702号

商号：(株)エムズジョイ

所在地：467-0868 名古屋市瑞穂区大喜新町4-2-4 取引態様：貸主

電話：052-889-1880

FAX：052-889-1887

手数料負担の割合 貸主100.00 借主

手数料配分の割合 元付 客付100.00